

Gardinenbänder

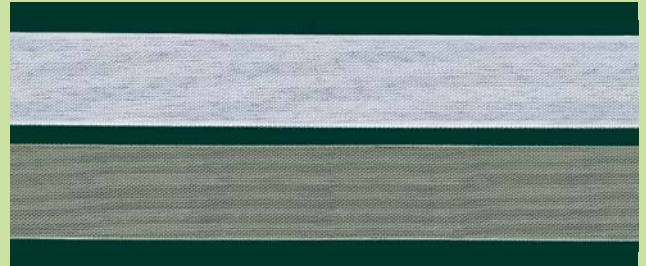
curtain tapes

Naht- und Versteifungsbänder | seam and stiffening tapes

Nahtband | seam tape

| Art. Nr. art. no. | Breite width | Ausführung quality | Material material |
|------------------------|-----------------|-----------------------|----------------------|
| 10972/20 ¹⁾ | 20 mm | weiß/white | 100 % Polyester |
| 10972/25 ¹⁾ | 25 mm | opt. weiß/opt. white | 100 % Polyester |
| 10970/25 ²⁾ | 25 mm | transparent | 100 % Polyester |

Aufmachung/packaging: 1) 200 m Rolle/roll 2) 250 m Rolle/roll

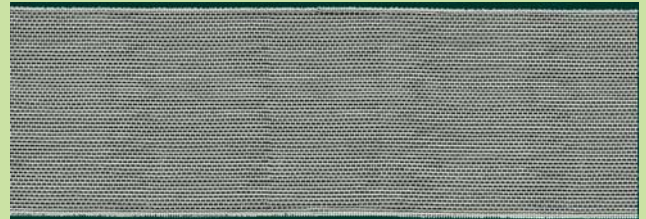


Nahtband | seam tape

mit Fixierbeschichtung (zum Anbügeln für exaktes Aufnähen)
ideal zum Einsetzen von Ösen und zum Versteifen
coated (to iron on and exact sewing)
ideal for insert of eyelets and to stiff fabrics





Aufmachung/packaging: 50 m Rolle/roll

| Art. Nr. art. no. | Breite width | Ausführung quality | Material material |
|----------------------|-----------------|-----------------------|----------------------|
| 20551/50 | 50 mm | transparent | 100 % Polyester |
| 20552/70 | 70 mm | transparent | 100 % Polyester |
| 20550/100 | 100 mm | transparent | 100 % Polyester |
| 20553/120 | 120 mm | transparent | 100 % Polyester |



(Ösen siehe Seite 37/eyelets see page 37)

„ClearLay“ Einlage für Schabracken und Raffrolloblenden | interfuse for roman blind facings and pelmets („Bando“)

transparent, beidseitig bügelbeschichtet , feinwaschbeständig ,
gute Zuschneidbarkeit, formstabil
transparent, double side coated to iron , gentle wash ,
easy to cut, formstable

Aufmachung/packaging: 50 m Rolle/roll oder/or 10 m Rolle/roll

| Art. Nr. art. no. | Breite width | Ausführung quality | Material material |
|----------------------|-----------------|-----------------------|----------------------|
| 20559/150 | 150 mm | transparent | 100 % Polyester |
| 20559/300 | 300 mm | transparent | 100 % Polyester |

Die neue Einlage „ClearLay“ bietet vielfältige Anwendungsmöglichkeiten für die Herstellung von:

- Raffrolloblenden
- Schabracken
- als Verstärkung für feine Materialien und Dekostoffe

The new interfuse „ClearLay“ offers varied possibilities for application to manufacture:

- roman blind facings
- pelmets („Bando“)
- to stiffen of thin materials and decorative fabrics

